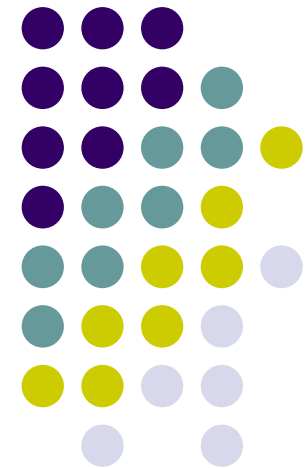


주식회사 나카타 코팅

NAKATA COATING CO., LTD.

회사소개



Company Profile



- 정식명칭: 주식회사 나카타 코팅
- 영어명칭: NAKATA COATING CO., LTD.
- 설립
Jan.1970
- 자본금
3,000万円
- 대표
松野 竹己(MATSUNO TAKEMI) 마쯔노 타케미

- 본사주소
카나가와현 요코하마시 호도가야구 히가시가와시마초 82번지
TEL: 045-381-5511(代表)
FAX: 045-373-2596(代表)
- 인원수
70名
- 국내공장
本社工場(横浜市保土ヶ谷区)
본사공장(요코하마시 호도가야구)
町田工場(東京都町田市)
마찌다공장(도쿄도 마찌다시)
京都工場(京都市八幡市)
교토공장(교토후 아와타하마시)
第3工場(横浜市保土ヶ谷区)
제3공장(요코하마시 호도가야구)
第4工場(横浜市保土ヶ谷区)
제4공장(요코하마시 호도가야구)
- 해외지사
仲田金属表面加工(上海)有限公司
나카타 금속 표면 가공(상해)유한공사
- Website
<http://www.nakata-coating.co.jp>



업무내용



6개의 중심 분야

①분체 코팅

④수지의 응용

②고내식성 코팅

⑤각종기계

③불소수지 코팅

⑥연구발표



① 분체 코팅

- 유동침지 파우더 코팅법
친환경 코팅 방법

- 정전 분체 코팅

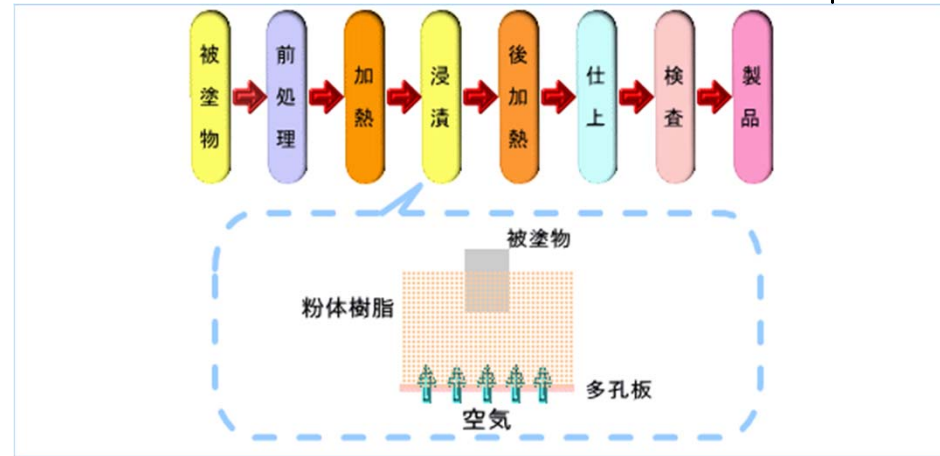
정전기를 이용 분체수지를 피칠기에 부착시킨 후 소성해 막을 얻음.
균일한 도막을 얻기 위한 방법

- 주요 취급 수지

Nylon 나이론
Polyester 폴리에스테르
Saponified EVA
Epoxy 에폭시
Polyethylene 폴리에틸렌

- 주된 피도물

- 자동차부품
- 전기부품
- 기계부품
- 건축, 토목 자재
- 의료용 기구 etc.





②고내식성·고윤활성 코팅

- **non-Cr21 FAcoat**

완전 크롬 프리
(6가 크롬, 3가 크롬 모두 포함치 않음)

- **FAcoat**

크롬(Cr)을 포함

- **기능**

- 고내식성
- 고윤활성

- **주요 피도물**

- 자동차부품
- 전기부품
- 기계부품
- 건축, 토목자재
- 전력, 통신자재
- 차량부품 etc.



RoHS & ELV 指令対応
高耐食性・高潤滑性コーティング

non-Cr21 FAcoat

総膜厚 5~12 μm

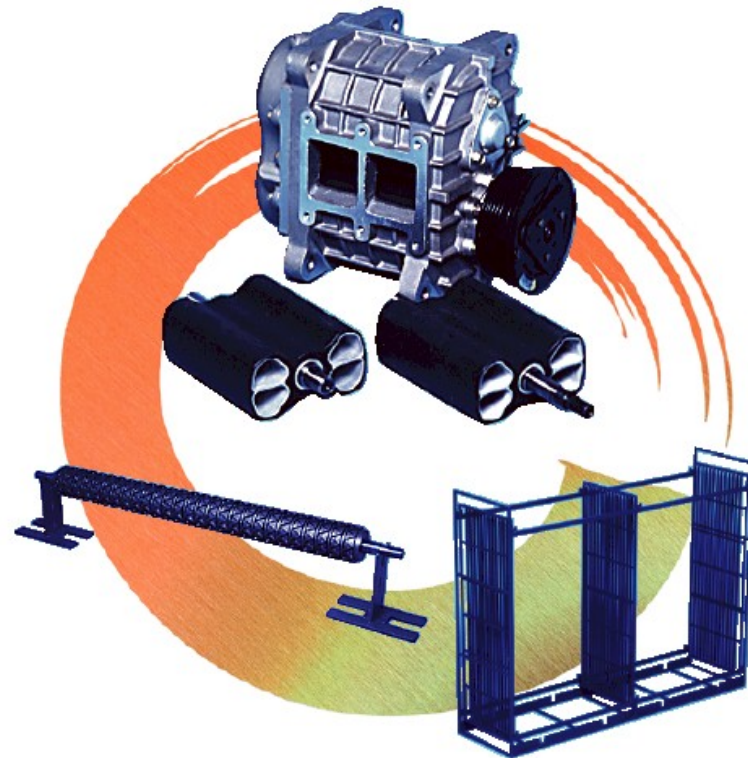
} ファスナコート皮膜
 } Zn粒子皮膜 } BCコート皮膜
 } 金属素地





③ 불소수지 코팅

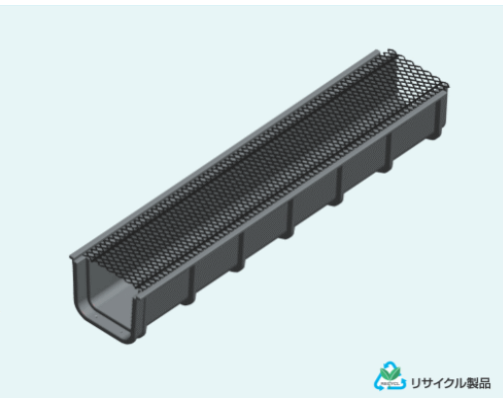
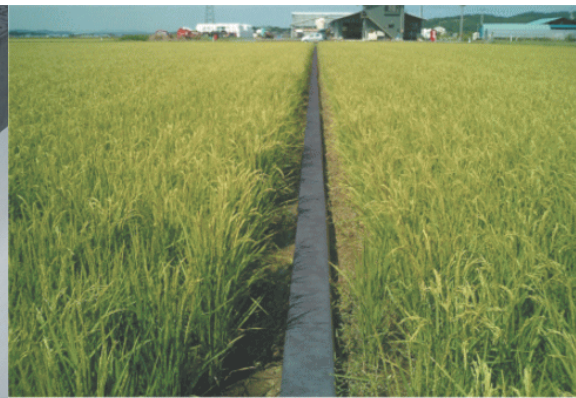
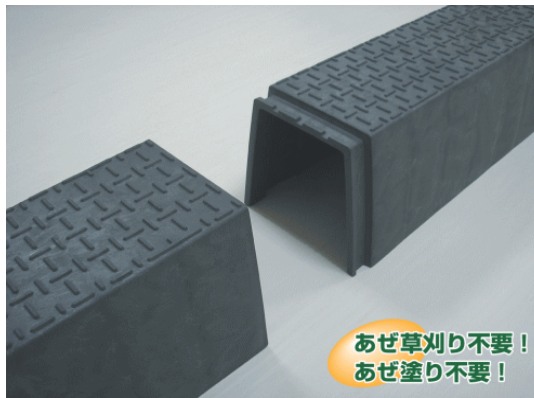
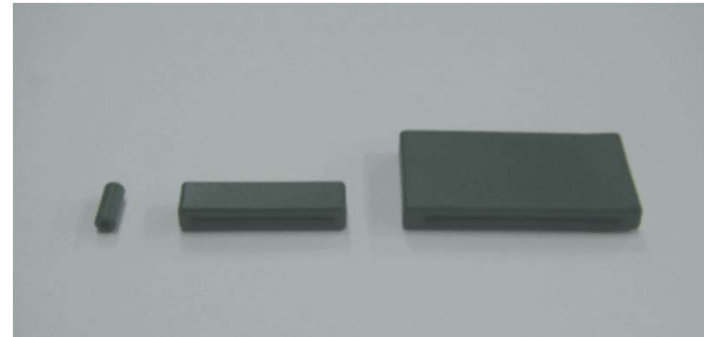
- 내약품 성능,운할성능을 필요로 하는 것에 불소수지 코팅을 실시하고 있습니다.
- 기능
 - 비점착성
 - 내열성, 저온특성
 - 운할성
 - 비유성(非濡性)
 - 내마모성
 - 전기특성
 - 내약품성·내식성
- 수지
 - PTFE**(Poly Tetra Fluoro Ethylene)
 - FEP**(Fluorinated Ethylene Propylene copolymer)
 - PFA**(tetra fluoro ethylene-PerFluoro Alkylvinyl ether copolymer)
 - Modified fluorine resin**(One-coat enamel)
 - ETFE**(Ethylene Tetra Fluoro Ethylene)
- 주요 피도물
 - 내열, 내약품성, 탱크, 배관부품
 - 약품조
 - 식품가공설비부재 etc.





④수지의 응용

- 고정관념을 깨고, 수지의 응용분야를 넓히고 있습니다.
- 응용분야
 - 고기능 코팅 분야
 - 리사이클 분야
- 주요 응용 예
 - 폐 플라스틱과 비닐의 혼련 부재
 - 고기능성 코팅 etc.



米・食味鑑定士 石井 稔 様 (宮城県) 圃場での敷設例



⑤ 각종 기계

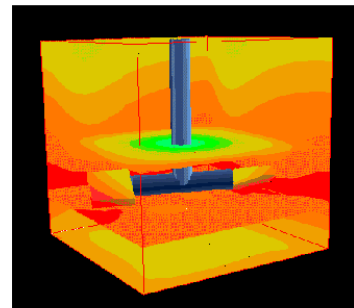
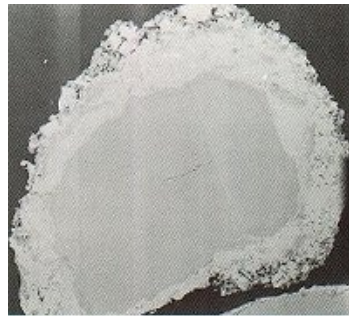
- 코팅장치, 성형기 등에 부수적인 각종 기계 설비의 설계, 개발, 제작을 하고 있습니다.
- **주요 기계**
 - 파우더 slash(슬래쉬) 성형기
 - 수지 코팅 장치
 - 회전 성형기
 - PRIMERLESS FLAME SYSTEM
 - INVISIBLE CUTTING EQUIPMENT
 - 리사이클 수지성형시스템 etc.





⑥ 연구 개발

- 도료의 개발
- 금속재료의 개발
- 리사이클 수지 성형품·생산설비의 개발
- 자동차부품 생산설비의 개발
- 마이크로 나노 버블 발생기의 개발 etc.





주식회사 나카타 코딩
NAKATA COATING CO., LTD.